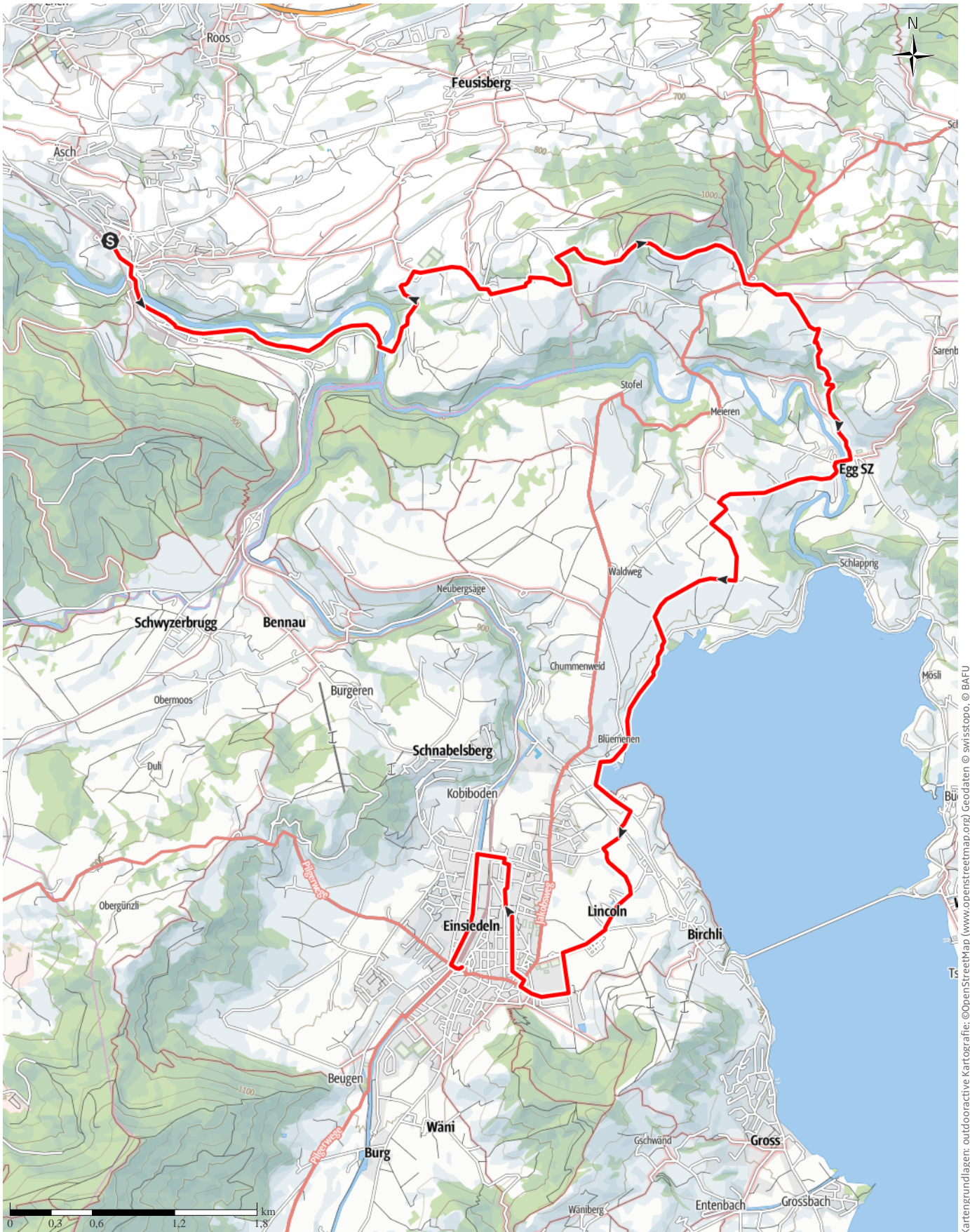


TOP Bauernlehrpfad rund um den Etzel

← 17,4km | ⌚ 4:30h | ▲ 360m | ▼ 260m | Schwierigkeit mittel



Kartengrundlagen: outdooractive Kartografie; ©OpenStreetMap (www.openstreetmap.org) Geodaten © swisstopo, © BAFU

TOP Bauernlehrpfad rund um den Etzel

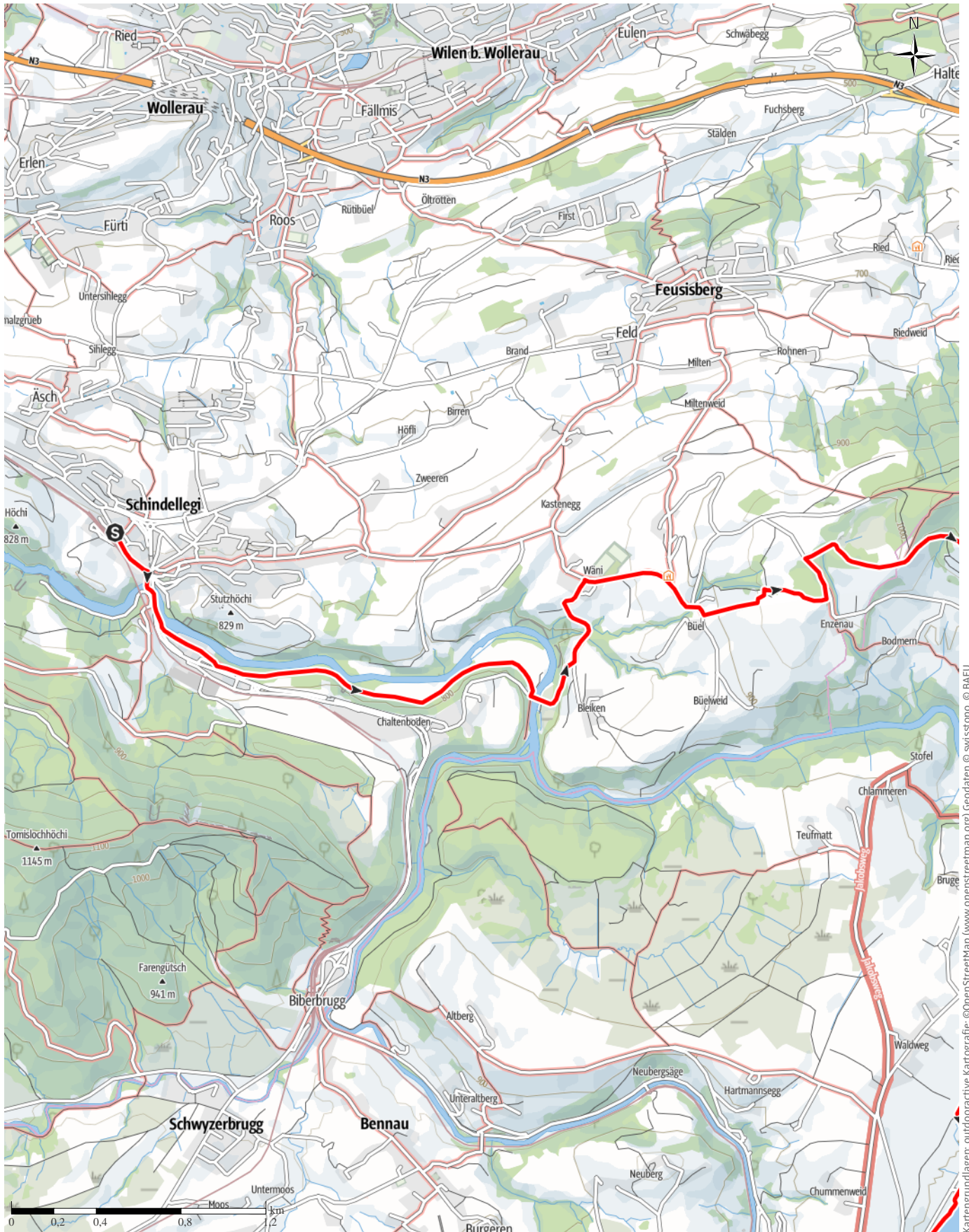
↔ 17,4km

🕒 4:30h

▲ 360m

▼ 260m

Schwierigkeit mittel



Kartengrundlagen: outdooractive Kartografie; ©OpenStreetMap (www.openstreetmap.org) Geodaten © swisstopo, © BAFU

TOP Bauernlehrpfad rund um den Etzel

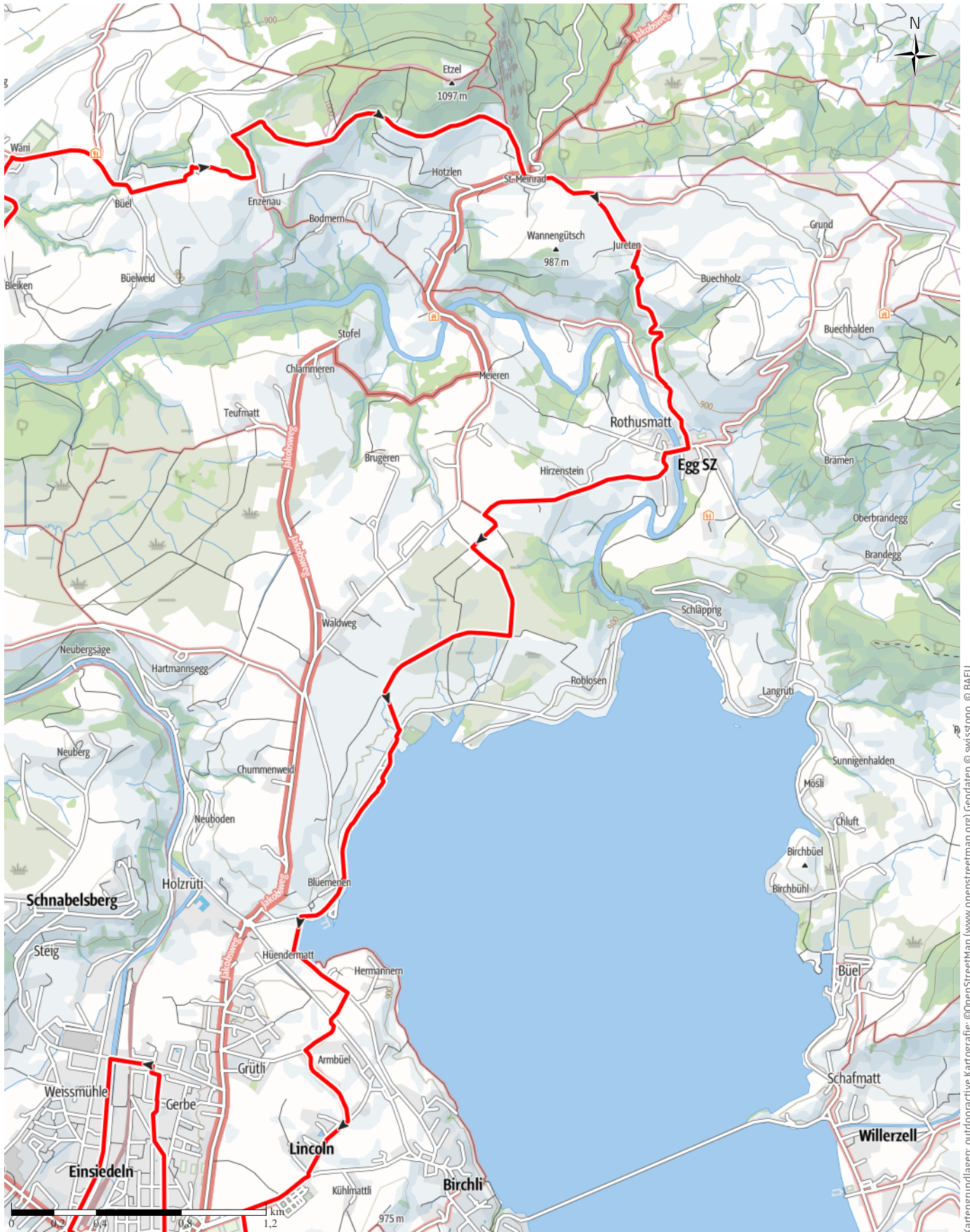
↔ 17,4km

🕒 4:30h

▲ 360m

▼ 260m

Schwierigkeit mittel



Kartengrundlagen: outdooractive Kartografie; ©OpenStreetMap (www.openstreetmap.org) Geodaten © swisstopo, © BAFU

TOP Bauernlehrpfad rund um den Etzel

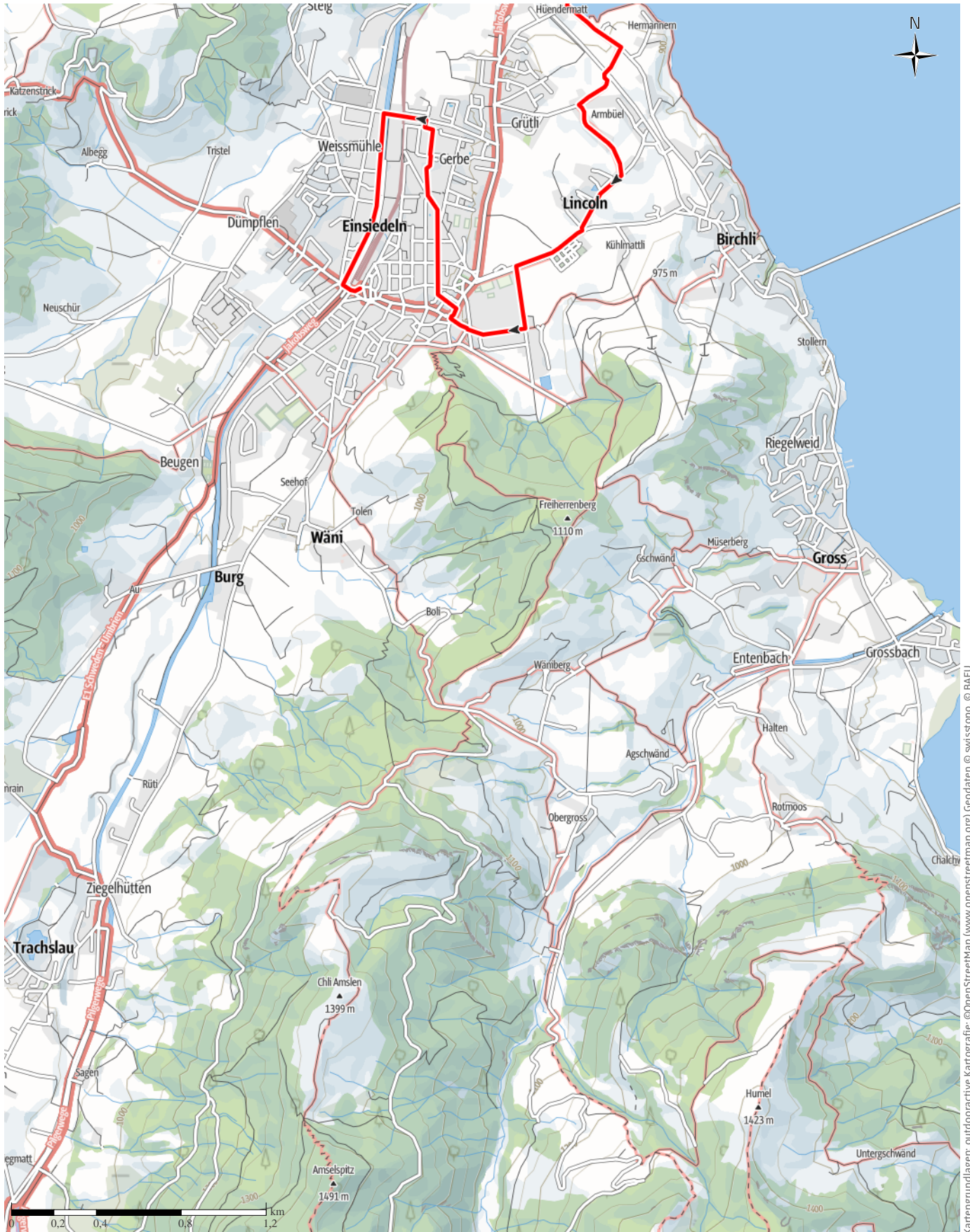
↔ 17,4km

🕒 4:30h

▲ 360m

▼ 260m

Schwierigkeit mittel

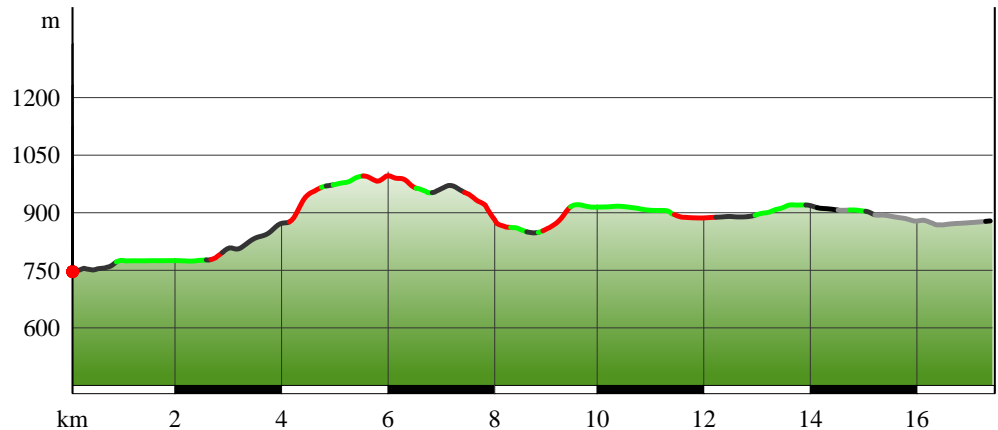


TOP Bauernlehrpfad rund um den Etzel

Wegart

Asphalt	4,3km
Weg	6,2km
Pfad	4,1km
Unbekannt	2,1km
Straße	0,5km

Höhenprofil



Tourdaten

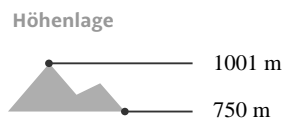
Wanderung

Strecke	↔	17,4 km
Dauer	🕒	4:30 h
Aufstieg	⬆️	360 m
Abstieg	⬇️	260 m

Schwierigkeit **mittel**

Kondition ●●●●●●

Technik ●●●●●●



Beste Jahreszeit

JAN | FEB | MÄR
 APR | MAI | JUN
 JUL | AUG | SEP
 OKT | NOV | DEZ

Bewertungen

Autoren

Erlebnis ●●●●●●

Landschaft ●●●●●●

Community

Weitere Tourdaten

Eigenschaften

aussichtsreich

Auszeichnungen

🍴 Einkehrmöglichkeit

👨‍👩‍👧 familienfreundlich

Franz Philipp

Aktualisierung: 11.04.2017



Quelle
 Schwyzer Wanderwege
 6440 Brunnen
 info@schwyzer-wanderwege.ch
 http://www.schwyzer-wanderwege.ch

Die Wanderung führt von Schindellegi entlang des Etzels nach Einsiedeln. 14 Thementafeln informieren die Wanderer mit viel Wissenswertem über die Schwyzer Landwirtschaft.

Das herrliche Wandergebiet zwischen Schindellegi und Einsiedeln, rund um den Etzel, bietet eine riesige Fülle von Naturerlebnissen. Die Landschaft präsentiert sich wie ein offenes Bilderbuch. Landschaft und Leute leben miteinander, jeden Tag, bei Regen, Schnee und Sonne. Die Bauernfamilien pflegen diese Landschaft und zeigen gerne, wie und wo sie arbeiten. An 14 Informationstafeln wird viel Wissenswertes über die Schwyzer Landwirtschaft vermittelt. Viehzucht und Milchwirtschaft, Obst- und Weinbau, Wiesen und ihre Zeigerpflanzen, die Besonderheiten der Flach- und Hochmoore, Biolandwirtschaft, bäuerliche Energieproduktion und viele weitere spannende Themen werden erläutert.

Autorentipp

Tipps zum Einkehren:

Restaurant Büel, Feusisberg

Restaurant St. Meinrad, Etzelpass

Bergrestaurant Etzelkulm, unweit des Lehrpfades

TOP Bauernlehrpfad rund um den Etzel

Milchmanufaktur in Einsiedeln

Aussichtspunkt:

Etzelkulm

Kulturdenkmäler:

Etzelkapelle, Etzelpasshöhe, Egg

Kloster Einsiedeln, Einsiedeln

Ausrüstung

Die Wanderwege sind gut unterhalten. Gutes Schuhwerk wird empfohlen.

Informationsmaterial

Weitere Infos und Links

www.bauernlehrpfad.ch

Wegbeschreibung

Start der Tour

Bahnhof Schindellegi

Koordinaten:

Geogr. 47.176304, 8.709930

UTM 32T 478019 5224797

Ende der Tour

Bahnhof Einsiedeln

Wegbeschreibung

Der Bauernlehrpfad startet beim Bahnhof Schindellegi. An der Dorfkirche vorbei und am Sihlufer entlang überqueren Sie schon bald die Sihl und steigen hinauf zum Büel. An der Südseite des Etzels, mit herrlichem Panoramablick, gelangen Sie zum St. Meinrad. Hinunter durch die romantische Jureten nach Egg und über das Naturschutzgebiet Roblosen folgen Sie dem Sihlsee bis zum imposanten Kloster Einsiedeln. Von hier aus geht es zur modernen Schaukäserei der Milchmanufaktur, welche mit hübschem Restaurant und regionalen Produkten aufwartet.

Anreise

Anfahrt

Von Zürich: A3, Autobahnausfahrt Richterswil, Richtung Einsiedeln

Von Chur: A3, Autobahnausfahrt Pfäffikon, Richtung Einsiedeln

Von Luzern/Zug: via Schwyz in Richtung Pfäffikon

Parken

Beim Bahnhof Schindellegi

Tour zum Mitnehmen für iPhone und Android



QR-Code scannen und diese Tour offline speichern, mit Freunden teilen und mehr ...

Webseite

<http://regio.outdooractive.com/oar-schwyzer-wanderwege/s/ShUE4>